

# FLUMilog

Interface graphique v.5.5.0.0

Outil de calculV5.52

## Flux Thermiques Détermination des distances d'effets

Utilisateur :	
Société :	
Nom du Projet :	Mixte_cellule_1_indice_1_220331_1648747422
Cellule :	
Commentaire :	
Création du fichier de données d'entrée :	31/03/2022 à 19:23:17 avec l'interface graphique v. 5.5.0.0
Date de création du fichier de résultats :	31/3/22

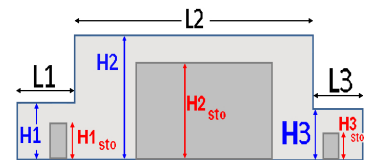
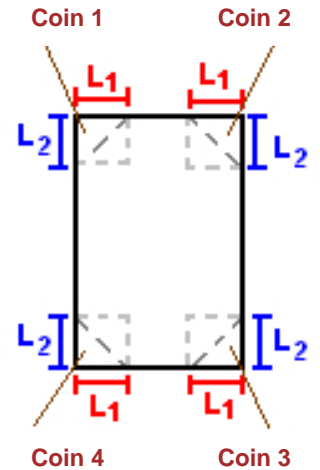
**I. DONNEES D'ENTREE :**

**Donnée Cible**

Hauteur de la cible : **9.8 m**

**Géométrie Cellule1**

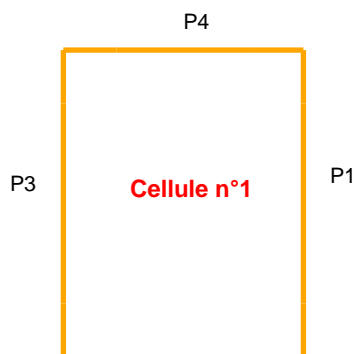
Nom de la Cellule :Cellule n°1				
Longueur maximum de la cellule (m)		<b>85.5</b>		
Largeur maximum de la cellule (m)		<b>140.0</b>		
Hauteur maximum de la cellule (m)		<b>13.7</b>		
Coin 1	<b>non tronqué</b>	L1 (m)	<b>0.0</b>	
		L2 (m)	<b>0.0</b>	
Coin 2	<b>non tronqué</b>	L1 (m)	<b>0.0</b>	
		L2 (m)	<b>0.0</b>	
Coin 3	<b>non tronqué</b>	L1 (m)	<b>0.0</b>	
		L2 (m)	<b>0.0</b>	
Coin 4	<b>non tronqué</b>	L1 (m)	<b>0.0</b>	
		L2 (m)	<b>0.0</b>	
Hauteur complexe				
	<b>1</b>	<b>2</b>	<b>3</b>	
L (m)	<b>0.0</b>	<b>0.0</b>	<b>0.0</b>	
H (m)	<b>0.0</b>	<b>0.0</b>	<b>0.0</b>	
H sto (m)	<b>0.0</b>	<b>0.0</b>	<b>0.0</b>	



**Toiture**

Résistance au feu des poutres (min)	<b>60</b>
Résistance au feu des pannes (min)	<b>15</b>
Matériaux constituant la couverture	<b>metallicque multicouches</b>
Nombre d'exutoires	<b>40</b>
Longueur des exutoires (m)	<b>3.0</b>
Largeur des exutoires (m)	<b>2.0</b>

**Parois de la cellule : Cellule n°1**



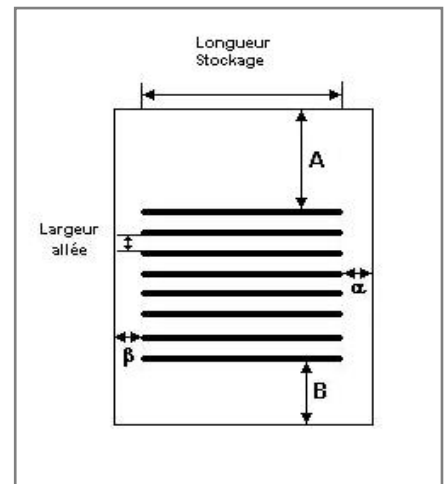
	Paroi P1	Paroi P2	Paroi P3	Paroi P4
<b>Composantes de la Paroi</b>	<b>Monocomposante</b>	<b>Monocomposante</b>	<b>Multicomposante</b>	<b>Monocomposante</b>
<b>Structure Support</b>	<b>Poteau beton</b>	<b>Poteau beton</b>	<b>Poteau Acier</b>	<b>Poteau beton</b>
<b>Nombre de Portes de quais</b>	<b>0</b>	<b>0</b>	<b>12</b>	<b>0</b>
<b>Largeur des portes (m)</b>	<b>0.0</b>	<b>0.0</b>	<b>3.5</b>	<b>0.0</b>
<b>Hauteur des portes (m)</b>	<b>4.0</b>	<b>0.0</b>	<b>4.0</b>	<b>4.0</b>
	<i>Un seul type de paroi</i>	<i>Un seul type de paroi</i>	<i>Partie en haut à gauche</i>	<i>Un seul type de paroi</i>
<b>Matériau</b>	<b>Panneaux sandwich-laine de roche</b>	<b>Beton Arme/Cellulaire</b>	<b>bardage double peau</b>	<b>Panneaux sandwich-laine de roche</b>
<b>R(i) : Résistance Structure(min)</b>	<b>120</b>	<b>120</b>	<b>60</b>	<b>120</b>
<b>E(i) : Etanchéité aux gaz (min)</b>	<b>120</b>	<b>120</b>	<b>15</b>	<b>120</b>
<b>I(i) : Critère d'isolation de paroi (min)</b>	<b>120</b>	<b>120</b>	<b>15</b>	<b>120</b>
<b>Y(i) : Résistance des Fixations (min)</b>	<b>120</b>	<b>120</b>	<b>15</b>	<b>120</b>
<b>Largeur (m)</b>			<b>4.0</b>	
<b>Hauteur (m)</b>			<b>5.3</b>	
			<i>Partie en haut à droite</i>	
<b>Matériau</b>			<b>bardage double peau</b>	
<b>R(i) : Résistance Structure(min)</b>			<b>60</b>	
<b>E(i) : Etanchéité aux gaz (min)</b>			<b>15</b>	
<b>I(i) : Critère d'isolation de paroi (min)</b>			<b>15</b>	
<b>Y(i) : Résistance des Fixations (min)</b>			<b>15</b>	
<b>Largeur (m)</b>			<b>81.5</b>	
<b>Hauteur (m)</b>			<b>5.3</b>	
			<i>Partie en bas à gauche</i>	
<b>Matériau</b>			<b>Beton Arme/Cellulaire</b>	
<b>R(i) : Résistance Structure(min)</b>			<b>120</b>	
<b>E(i) : Etanchéité aux gaz (min)</b>			<b>120</b>	
<b>I(i) : Critère d'isolation de paroi (min)</b>			<b>120</b>	
<b>Y(i) : Résistance des Fixations (min)</b>			<b>120</b>	
<b>Largeur (m)</b>			<b>4.0</b>	
<b>Hauteur (m)</b>			<b>8.4</b>	
			<i>Partie en bas à droite</i>	
<b>Matériau</b>			<b>bardage double peau</b>	
<b>R(i) : Résistance Structure(min)</b>			<b>60</b>	
<b>E(i) : Etanchéité aux gaz (min)</b>			<b>15</b>	
<b>I(i) : Critère d'isolation de paroi (min)</b>			<b>15</b>	
<b>Y(i) : Résistance des Fixations (min)</b>			<b>15</b>	
<b>Largeur (m)</b>			<b>81.5</b>	
<b>Hauteur (m)</b>			<b>8.4</b>	

### Stockage de la cellule : Cellule n°1

Nombre de niveaux	<b>6</b>
Mode de stockage	<b>Rack</b>

*Dimensions*

Longueur de stockage	<b>116.3</b> m
Déport latéral A	<b>0.2</b> m
Déport latéral B	<b>0.2</b> m
Longueur de préparation a	<b>1.2</b> m
Longueur de préparation b	<b>22.5</b> m
Hauteur maximum de stockage	<b>12.0</b> m
Hauteur du canton	<b>1.0</b> m
Ecart entre le haut du stockage et le canton	<b>0.7</b> m



#### Stockage en rack

Sens du stockage	<b>dans le sens de la paroi 2</b>
Nombre de double racks	<b>14</b>
Largeur d'un double rack	<b>2.6</b> m
Nombre de racks simples	<b>2</b>
Largeur d'un rack simple	<b>1.3</b> m
Largeur des allées entre les racks	<b>3.1</b> m



### Palette type de la cellule Cellule n°1

#### Dimensions Palette

Longueur de la palette :	<b>1.2</b> m
Largeur de la palette :	<b>0.8</b> m
Hauteur de la palette :	<b>1.5</b> m
Volume de la palette :	<b>1.4</b> m <sup>3</sup>
Nom de la palette :	

Poids total de la palette : **0.0** kg

#### Composition de la Palette (Masse en kg)

NC	NC	NC	NC	NC	NC	NC
0.0	0.0	0.0	0.0	0.0	0.0	0.0

NC	NC	NC	NC	NC	NC	NC
0.0	0.0	0.0	0.0	0.0	0.0	0.0

NC	NC	NC	NC
0.0	0.0	0.0	0.0

#### Données supplémentaires

Durée de combustion de la palette :	<b>45.0</b> min
Puissance dégagée par la palette :	<b>1700.0</b> kW

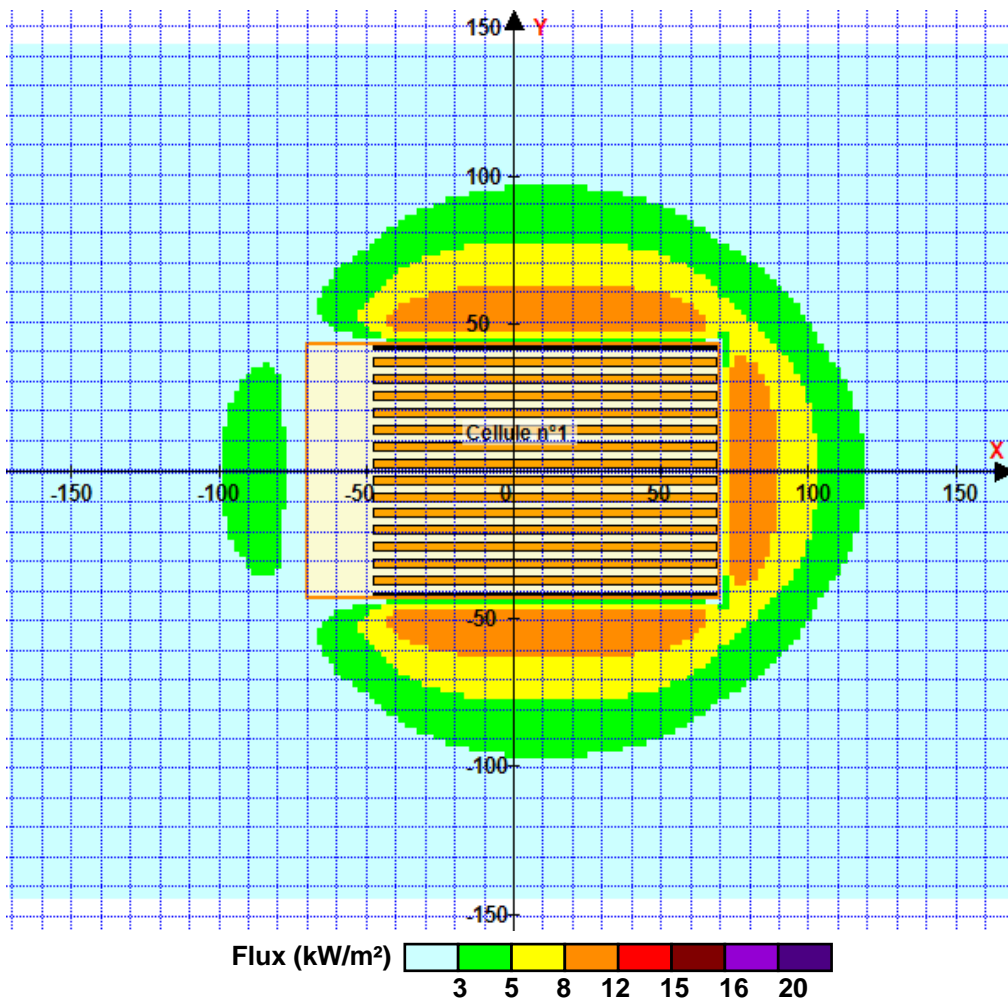


## II. RESULTATS :

Départ de l'incendie dans la cellule : **Cellule n°1**

Durée de l'incendie dans la cellule : Cellule n°1 **119.0** min

### Distance d'effets des flux maximum



Pour information : Dans l'environnement proche de la flamme, le transfert convectif de chaleur ne peut être négligé. Il est donc préconisé pour de faibles distances d'effets comprises entre 1 et 5 m de retenir une distance d'effets de 5 m et pour celles comprises entre 6 m et 10 m de retenir 10 m.